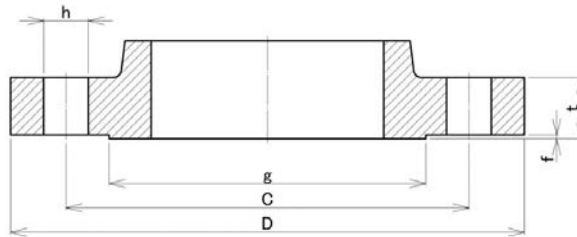


フランジ寸法

ANSI クラス300



ASME B16.5-2017

単位 mm

呼び径 B	接合寸法					平面座		フランジの 厚さ t
	フランジの 外径 D	ボルト穴 中心円の径 C	ボルト穴の 径 h (in.)	ボルトの 本数	ボルトの ねじの呼び (in.)	径 g	高さ f	
1/2	95	66.7	5/8	4	1/2	34.9	2.0	12.7
3/4	115	82.6	3/4	4	5/8	42.9	2.0	14.3
1	125	88.9	3/4	4	5/8	50.8	2.0	15.9
1 1/4	135	98.4	3/4	4	5/8	63.5	2.0	17.5
1 1/2	155	114.3	7/8	4	3/4	73.0	2.0	19.1
2	165	127.0	3/4	8	5/8	92.1	2.0	20.7
2 1/2	190	149.2	7/8	8	3/4	104.8	2.0	23.9
3	210	168.3	7/8	8	3/4	127.0	2.0	27.0
3 1/2	230	184.2	7/8	8	3/4	139.7	2.0	28.6
4	255	200.0	7/8	8	3/4	157.2	2.0	30.2
5	280	235.0	7/8	8	3/4	185.7	2.0	33.4
6	320	269.9	7/8	12	3/4	215.9	2.0	35.0
8	380	330.2	1	12	7/8	269.9	2.0	39.7
10	445	387.4	1 1/8	16	1	323.8	2.0	46.1
12	520	450.8	1 1/4	16	1 1/8	381.0	2.0	49.3
14	585	514.4	1 1/4	20	1 1/8	412.8	2.0	52.4
16	650	571.5	1 3/8	20	1 1/4	469.9	2.0	55.6
18	710	628.6	1 3/8	24	1 1/4	533.4	2.0	58.8
20	775	685.8	1 3/8	24	1 1/4	584.2	2.0	62.0
22	840	743.0	1 5/8	24	1 1/2	641.4	2.0	65.1
24	915	812.8	1 5/8	24	1 1/2	692.2	2.0	68.3

“流量計”の校正を諦めていませんか？

島津システムソリューションズの流量計校正について

<https://www.shimadzu.co.jp/sss/flow/>

