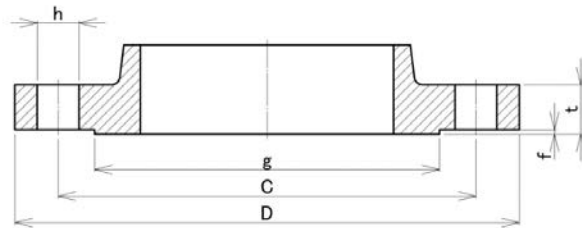


フランジ寸法

**ANSI クラス150**



ASME B16.5-2017

単位 mm

| 呼び径<br>B | 接合寸法             |                    |                       |            |                        | 平面座    |         | フランジの<br>厚さ<br>t |
|----------|------------------|--------------------|-----------------------|------------|------------------------|--------|---------|------------------|
|          | フランジの<br>外径<br>D | ボルト穴<br>中心円の径<br>C | ボルト穴の<br>径<br>h (in.) | ボルトの<br>本数 | ボルトの<br>ねじの呼び<br>(in.) | 径<br>g | 高さ<br>f |                  |
| 1/2      | 90               | 60.3               | 5/8                   | 4          | 1/2                    | 34.9   | 2.0     | 9.6              |
| 3/4      | 100              | 69.9               | 5/8                   | 4          | 1/2                    | 42.9   | 2.0     | 11.2             |
| 1        | 110              | 79.4               | 5/8                   | 4          | 1/2                    | 50.8   | 2.0     | 12.7             |
| 1 1/4    | 115              | 88.9               | 5/8                   | 4          | 1/2                    | 63.5   | 2.0     | 14.3             |
| 1 1/2    | 125              | 98.4               | 5/8                   | 4          | 1/2                    | 73.0   | 2.0     | 15.9             |
| 2        | 150              | 120.7              | 3/4                   | 4          | 5/8                    | 92.1   | 2.0     | 17.5             |
| 2 1/2    | 180              | 139.7              | 3/4                   | 4          | 5/8                    | 104.8  | 2.0     | 20.7             |
| 3        | 190              | 152.4              | 3/4                   | 4          | 5/8                    | 127.0  | 2.0     | 22.3             |
| 3 1/2    | 215              | 177.8              | 3/4                   | 8          | 5/8                    | 139.7  | 2.0     | 22.3             |
| 4        | 230              | 190.5              | 3/4                   | 8          | 5/8                    | 157.2  | 2.0     | 22.3             |
| 5        | 255              | 215.9              | 7/8                   | 8          | 3/4                    | 185.7  | 2.0     | 22.3             |
| 6        | 280              | 241.3              | 7/8                   | 8          | 3/4                    | 215.9  | 2.0     | 23.9             |
| 8        | 345              | 298.5              | 7/8                   | 8          | 3/4                    | 269.9  | 2.0     | 27.0             |
| 10       | 405              | 362.0              | 1                     | 12         | 7/8                    | 323.8  | 2.0     | 28.6             |
| 12       | 485              | 431.8              | 1                     | 12         | 7/8                    | 381.0  | 2.0     | 30.2             |
| 14       | 535              | 476.3              | 1 1/8                 | 12         | 1                      | 412.8  | 2.0     | 33.4             |
| 16       | 595              | 539.8              | 1 1/8                 | 16         | 1                      | 469.9  | 2.0     | 35.0             |
| 18       | 635              | 577.9              | 1 1/4                 | 16         | 1 1/8                  | 533.4  | 2.0     | 38.1             |
| 20       | 700              | 635.0              | 1 1/4                 | 20         | 1 1/8                  | 584.2  | 2.0     | 41.3             |
| 22       | 750              | 692.2              | 1 3/8                 | 20         | 1 1/4                  | 641.4  | 2.0     | 44.5             |
| 24       | 815              | 749.3              | 1 3/8                 | 20         | 1 1/4                  | 692.2  | 2.0     | 46.1             |

**“流量計”の校正を諦めていませんか？**

島津システムソリューションズの流量計校正について

<https://www.shimadzu.co.jp/sss/flow/>

