

# APF, APFA Series power package

## ●形式表示例 Model number

APF
1.7
E208
BM
2
H
F
XXX
Q
Z

1
2
3
4
5
6
7
8
9
10

① シリーズ名  
APF :標準  
APFA :リリーフ弁低騒音タイプ  
(リリーフ弁通過流量6ℓ/min以下の時のみ対応可能)

① Series  
APF :Standard  
APFA :With low noise relief valve  
(Applied maximum flow through the relief valve is 6 ℓ /min)

② ポンプサイズ(cm<sup>3</sup>)  
0.8, 1.7, 2.5, 3.5, 5, 7cm<sup>3</sup>

② Pump displacement (cm<sup>3</sup>)  
0.8, 1.7, 2.5, 3.5, 5, 7cm<sup>3</sup>

③ モーター記号

モーター記号	電圧	公称出力	種別	耐熱クラス	効率クラス
A204	AC200V	0.4 kW	三相誘導電動機	E	IE1
E208		0.75kW		F	IE3
E215		1.5 kW			
E222		2.2 kW			

③ Motor code

Motor code	Voltage	Nominal power	Classification	Insulation class	Efficiency class
A204	AC200V	0.4 kW	Three phase induction motor	E	IE1
E208		0.75kW		F	IE3
E215		1.5 kW			
E222		2.2 kW			

### 共通仕様

- (1)極数4極
- (2)全閉外扇形
- (3)屋内仕様

### Common specification

- (1) Pole:4
- (2) Totally enclosed fan-cooled type
- (3) Indoor use

④ 回路記号  
次ページ参照

④ Circuit symbol  
See"next page"

⑤ タンク記号

タンク記号	給油量(ℓ)		有効油量(ℓ)	
	水平	垂直	水平	垂直
1	1.5	1.0	1.3	0.8
2	2.1	1.7	1.8	1.5
3	2.9	2.8	2.5	2.6
4	3.7	3.7	3.2	3.5

⑤ Reservoir code

Reservoir code	Oil supply capacity(ℓ)		Effective oil(ℓ)	
	Horizontal	Vertical	Horizontal	Vertical
1	1.5	1.0	1.3	0.8
2	2.1	1.7	1.8	1.5
3	2.9	2.8	2.5	2.6
4	3.7	3.7	3.2	3.5

⑥ 据付姿勢

H: 水平  
V: 垂直

⑥ Mounting position

H: Horizontal  
V: Vertical

⑦ 戻り速度制御方式(BM, BJのみ)

フロコン方式(BM)

A: 2.5(ℓ/min) B: 3.0(ℓ/min) F: 4.5(ℓ/min) C: 5.0(ℓ/min)  
G: 6.0(ℓ/min) H: 7.0(ℓ/min) D: 8.0(ℓ/min) K: 9.5(ℓ/min)  
ニードル方式(BJ) N

⑦ Return-speed control system(Only for BM and BJ)

Flow control valve with pressure compensator(BM)

A: 2.5(ℓ/min) B: 3.0(ℓ/min) F: 4.5(ℓ/min) C: 5.0(ℓ/min)  
G: 6.0(ℓ/min) H: 7.0(ℓ/min) D: 8.0(ℓ/min) K: 9.5(ℓ/min)  
Needle type(BJ) N

⑧ コード番号

下3ケタを表示(当社にて採番)

⑧ Code number

In 3 figures given by our factory.

⑨ リリーフ圧記号

B: 2.9(MPa) G: 7.8(MPa) P: 12.7(MPa) U: 17.2(MPa)  
C: 3.9(MPa) H: 8.8(MPa) Q: 13.7(MPa)  
D: 4.9(MPa) J: 9.8(MPa) R: 14.7(MPa)  
E: 5.9(MPa) L: 10.8(MPa) S: 15.7(MPa)  
F: 6.9(MPa) M: 11.8(MPa) T: 16.7(MPa)

⑨ Relief pressure code

B: 2.9(MPa) G: 7.8(MPa) P: 12.7(MPa) U: 17.2(MPa)  
C: 3.9(MPa) H: 8.8(MPa) Q: 13.7(MPa)  
D: 4.9(MPa) J: 9.8(MPa) R: 14.7(MPa)  
E: 5.9(MPa) L: 10.8(MPa) S: 15.7(MPa)  
F: 6.9(MPa) M: 11.8(MPa) T: 16.7(MPa)

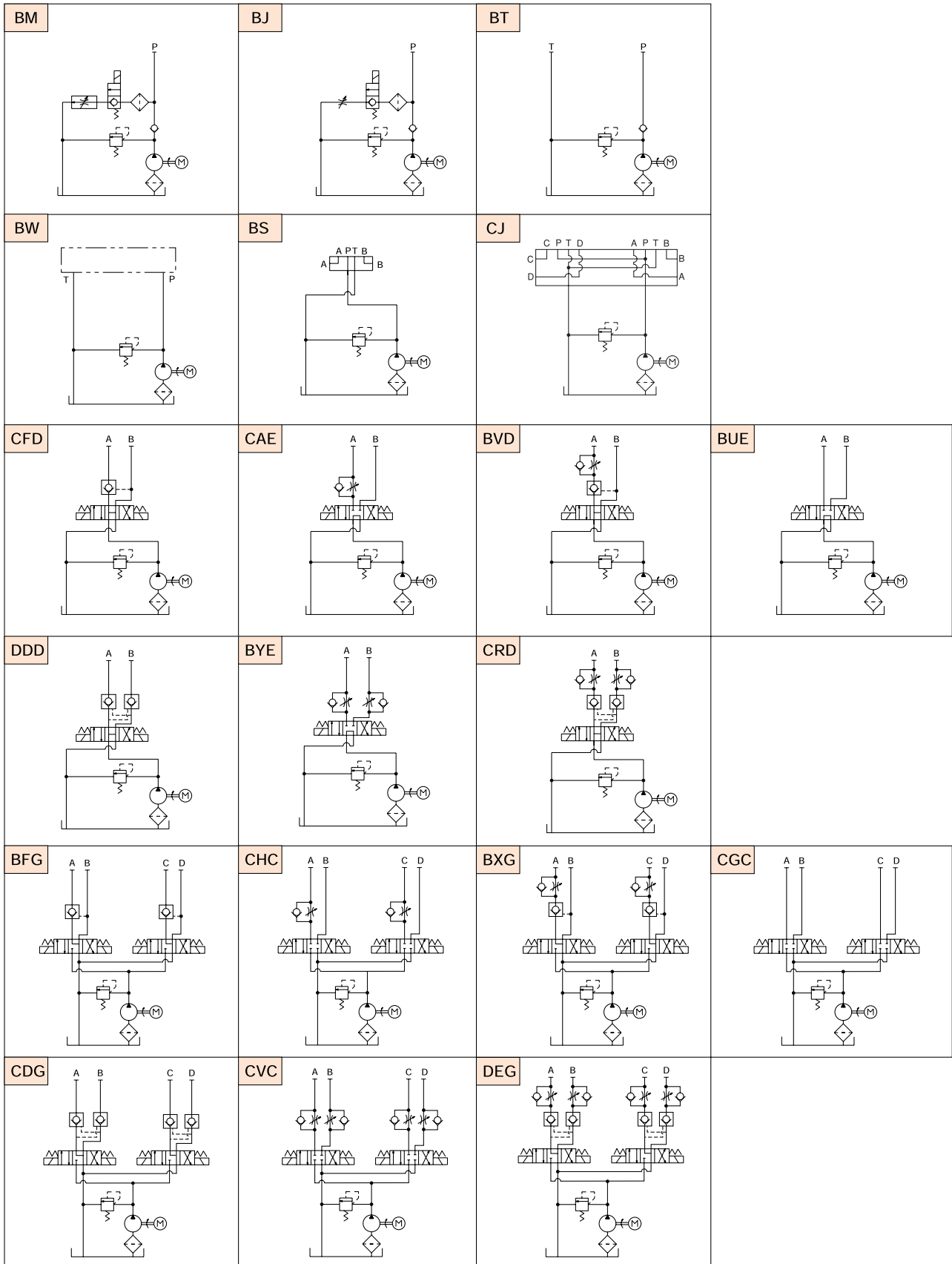
⑩ 電圧

Z: 電動機と電磁弁の電圧が異なるときに表示

⑩ Voltage

Z: Applied only if voltage on solenoid valve is different from electric motor's.

## ●回路記号 Circuit symbol



注) 3位置4方向電磁切換弁付きの中立時の弁流路は、上表が標準ですが、他の場合は、下記に従って3ケタ目が変わります。

: C : D : G : E

例: CDG(Pポートブロック) → CDC(オールポートブロック)

Note : As to other function of neutral position for 4-way 3-position solenoid valve than the above shown, the third letter of code is to be changed by the following designation.

: C : D : G : E

Ex. CDG (P port block) → CDC (all ports block)

## ●モータとポンプの組合せ

### For selection of motor, pump and its applicable pressure

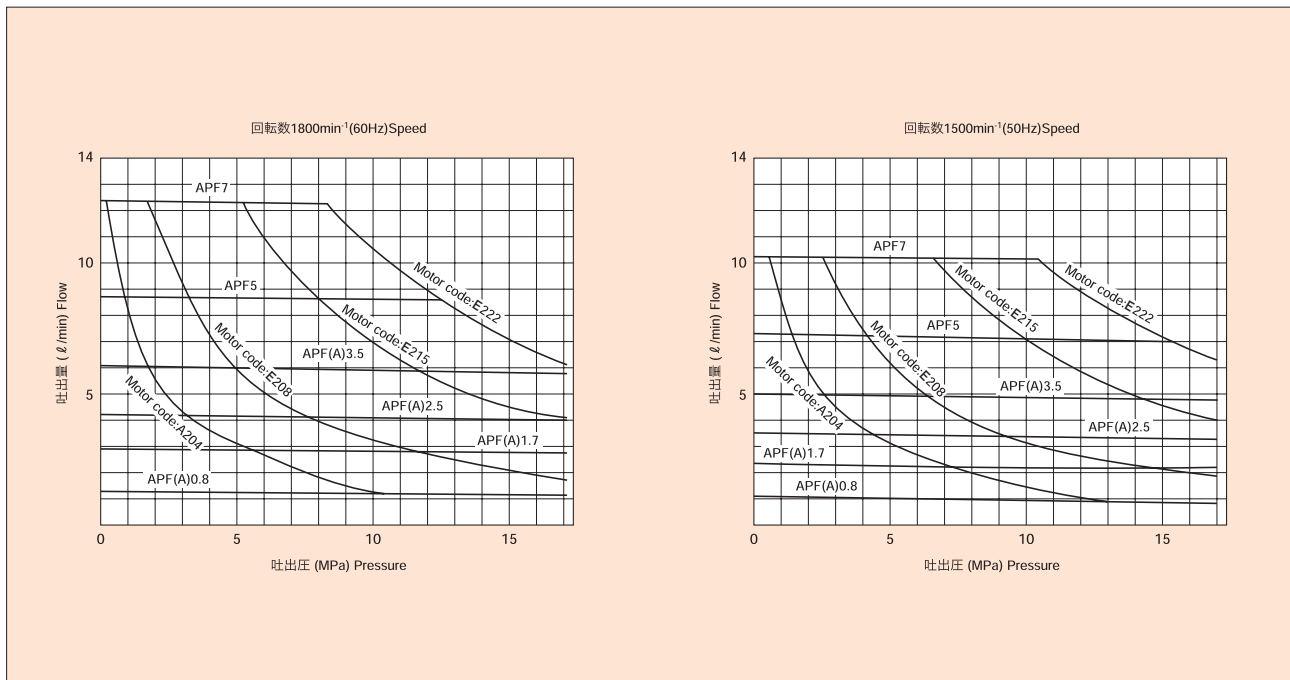
(下記の圧力以下になるように組合せを選定してください。)

(Figure of pressure shown in chart below is maximum value in operation.)

パッケージ形式 Model number		APF(A)0.8	APF(A)1.7	APF(A)2.5	APF(A)3.5	APF5	APF7	
押しのけ容積 Displacement (cm <sup>3</sup> )		0.77	1.66	2.43	3.46	4.99	7.04	
0.4kW	60Hz	圧力 Pressure (MPa)	10.3	5.9	3.3	—	—	—
		流量 Flow (ℓ/min)	1.1	2.8	4.2	—	—	—
	50Hz	圧力 Pressure (MPa)	13.1	7.4	4.3	—	—	—
		流量 Flow (ℓ/min)	0.9	2.2	3.4	—	—	—
0.75kW	60Hz	圧力 Pressure (MPa)	17.2	12.3	7.7	5.0	3.2	—
		流量 Flow (ℓ/min)	1.0	2.7	4.1	5.9	8.7	—
	50Hz	圧力 Pressure (MPa)	17.2	15.0	9.7	6.4	4.2	—
		流量 Flow (ℓ/min)	0.8	2.2	3.3	4.9	7.2	—
1.5kW	60Hz	圧力 Pressure (MPa)	17.2	17.2	17.2	11.9	8.0	5.2
		流量 Flow (ℓ/min)	1.0	2.6	4.0	5.8	8.6	12.3
	50Hz	圧力 Pressure (MPa)	17.2	17.2	17.2	14.6	10.0	6.6
		流量 Flow (ℓ/min)	0.8	2.2	3.3	4.8	7.1	10.2
2.2kW	60Hz	圧力 Pressure (MPa)	17.2	17.2	17.2	17.2	12.6	8.4
		流量 Flow (ℓ/min)	1.0	2.6	4.0	5.7	8.5	12.2
	50Hz	圧力 Pressure (MPa)	17.2	17.2	17.2	17.2	15.4	10.5
		流量 Flow (ℓ/min)	0.8	2.2	3.3	4.7	7.0	10.1

## ●性能曲線 Performance curves

ISO VG32 Hydraulic Fluid at 40°C



# APF, APFA Series power package

## ●外形図 Outline dimensions

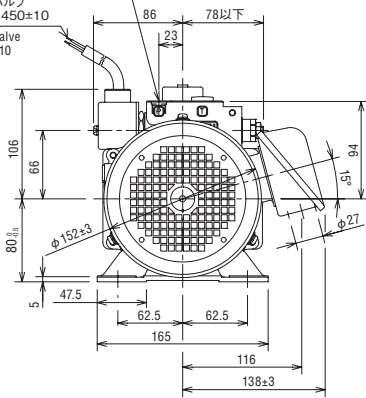
質量はポンプサイズ「2.5」、タンク記号「2」の場合を示しています。

Figures of mass correspond to 「2.5」 of pump displacement and 「2」 of reservoir code.

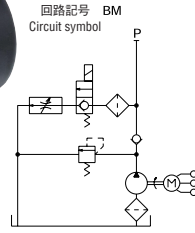
(APF / APFA) □E208 (BM / BJ) □H

吐出ポート「P」 G1/4、深12以上  
(JIS B 0202)  
適合Oリング P11 (JIS B 2401)  
Outlet port「P」 G1/4, 12depth Min  
(JIS B 0202)  
O-ring P11 (JIS B 2401)

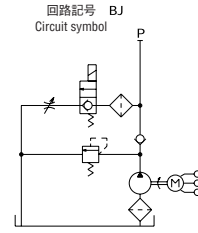
ソレノイドバルブ  
リード線長 450±10  
Solenoid valve  
Lead 450±10



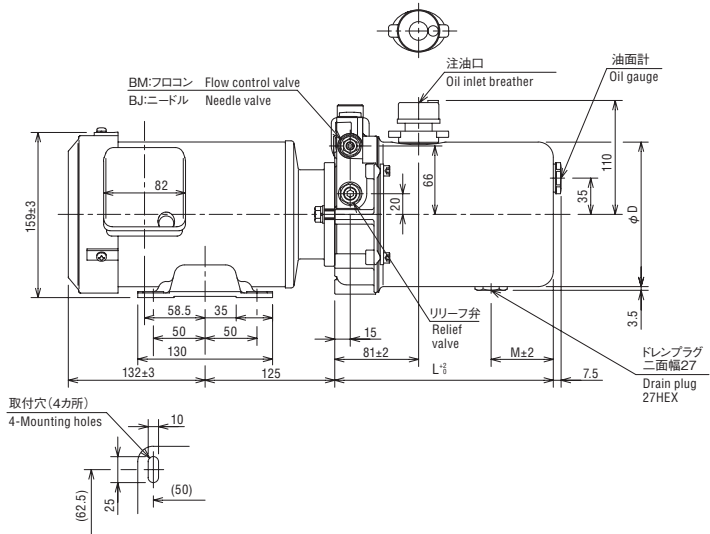
電動機回転方向  
Rotation



回路記号 BM  
Circuit symbol



回路記号 BJ  
Circuit symbol



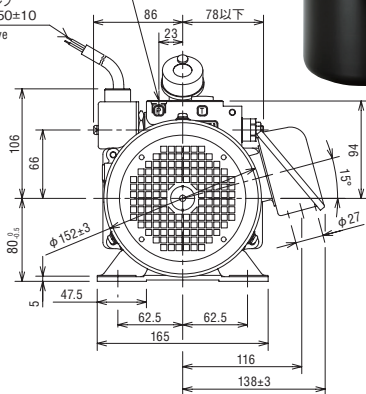
取付穴 (4カ所)  
4-Mounting holes



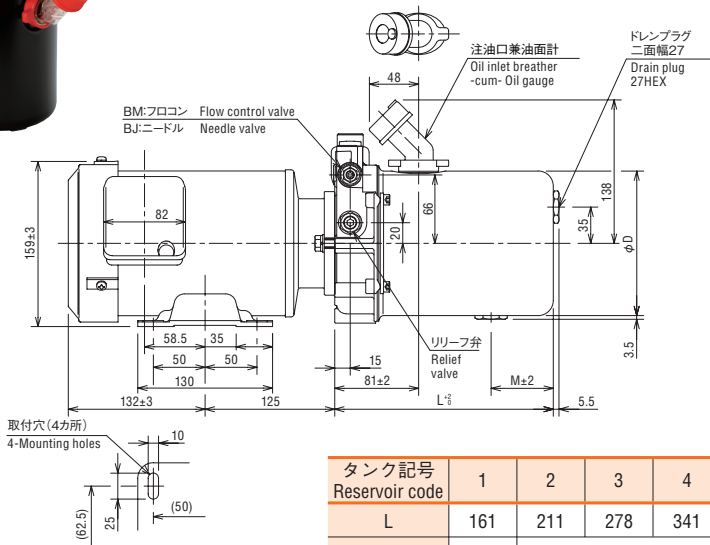
(APF / APFA) □E208 (BM / BJ) □V

吐出ポート「P」 G1/4、深12以上  
(JIS B 0202)  
適合Oリング P11 (JIS B 2401)  
Outlet port「P」 G1/4, 12depth Min  
(JIS B 0202)  
O-ring P11 (JIS B 2401)

ソレノイドバルブ  
リード線長 450±10  
Solenoid valve  
Lead 450±10



電動機回転方向  
Rotation



取付穴 (4カ所)  
4-Mounting holes



unit:mm

質量 Mass 19.1kg

タンク記号 Reservoir code	1	2	3	4
L	161	211	278	341
M	72		60	
D	138		140	