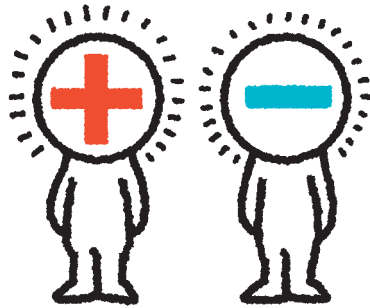


電気密度試験器卵型

【でんきみつどしけんきちまごがた】



島津製作所 創業記念資料館

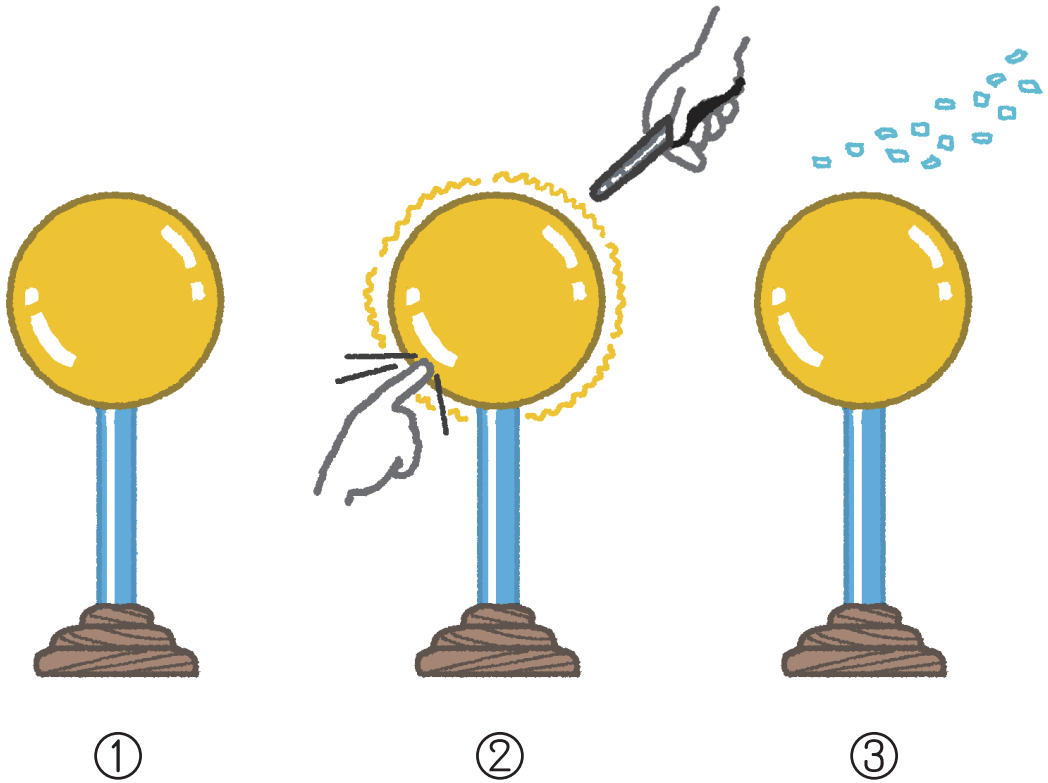


電気には+と-があります。



+と-の間には引き合う力が働き、
+と+、-と-の間には
反発する力が働きます。

では、色々な形の金属の表面に、
電気がどう分布するか見てみましょう。

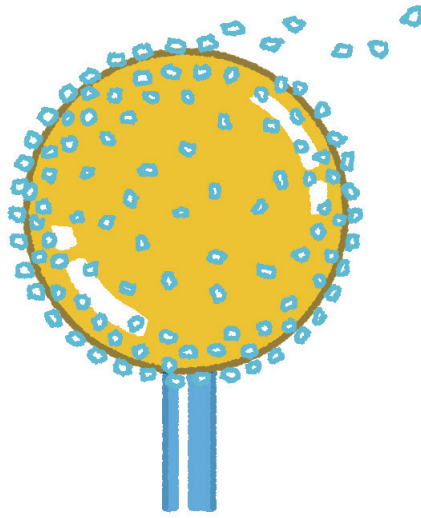


①球体の金属に…

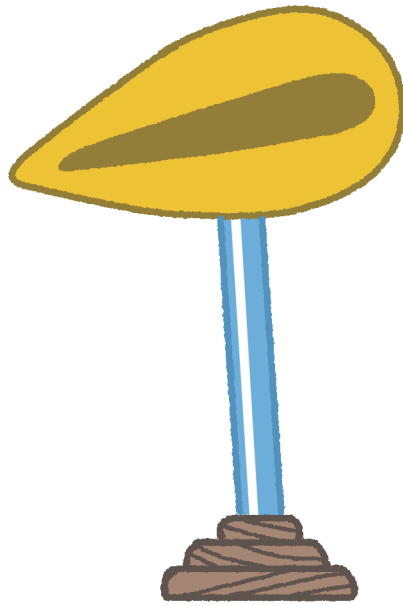
②帯電させて…

(帯電した棒を近づけたあと指で触れる)

③紙ふぶきを散らすと…



均一にくっつきました。



この形ではどうでしょう？

①帯電させて...



②紙ふぶきを散らすと...



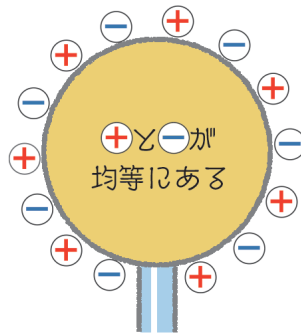
③どうなるでしょう...???

1. 尖^{とが}った方に充くまんくつつく
2. 丸い方に充くまんくつつく
3. 均一にくつつく

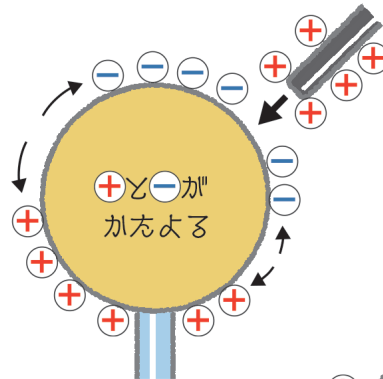
..... 答えは???

【参考】帯電のしくみ

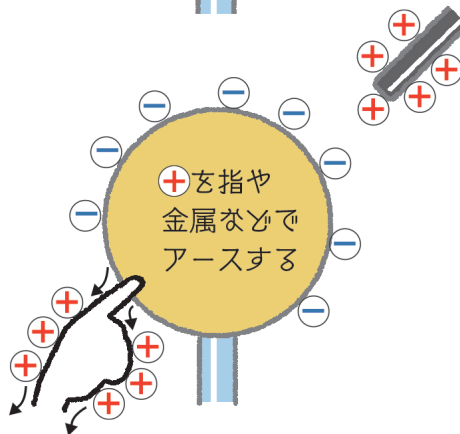
①通常は…



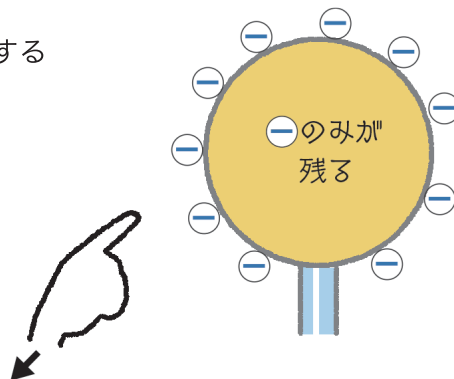
②帯電した棒を近づけると…



③アースをすることで…

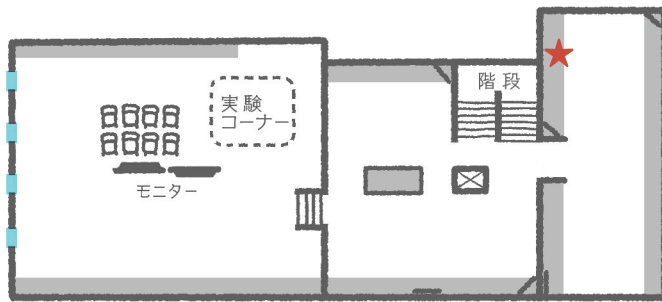


④帯電の状況が変化する



この製品は★印の所に展示しています。

■ 展示ケース



【2階展示案内】