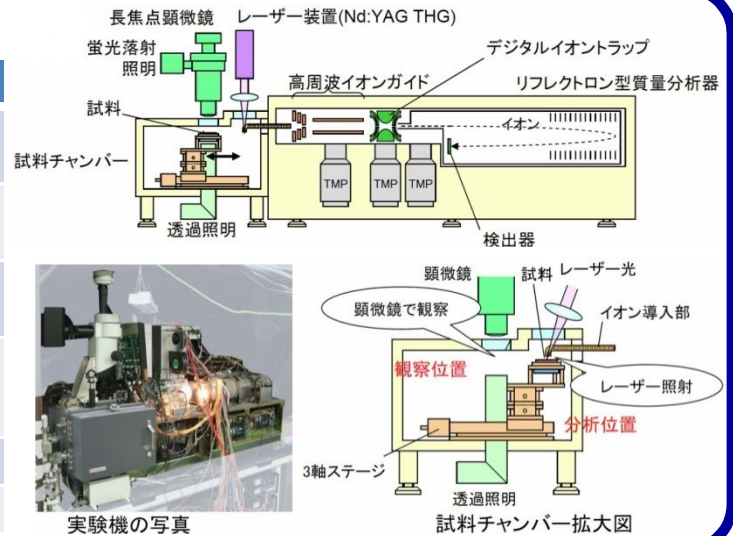


質量分析顕微鏡

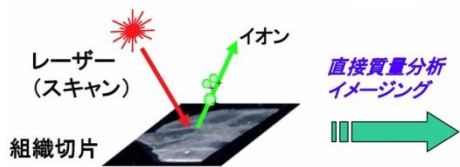
概要：

項目	仕様	特長
試料雰囲気	大気圧	迅速な分析・生試料
光学顕微鏡解像度	1μm	高解像度顕微鏡
質量分析イメージ解像度	10μm以下	高解像度MSイメージング
質量分析イメージ取得速度	0.5秒/Pixel	高速分析
質量分解能	10,000	高質量分解能
分子同定機能	MSn分析が可能	高精度分子同定

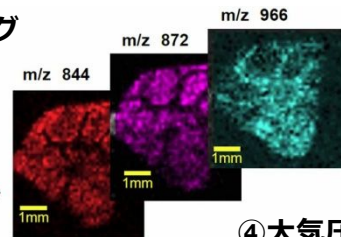


何が新しいか：

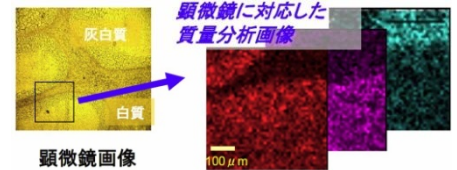
① 組織切片を直接質量分析
(試料をすりつぶさない)
→ 組織切片の生体分子イメージング



② 高い空間分解能
(10μm：世界最高レベル)
→ 細胞レベルの分解能



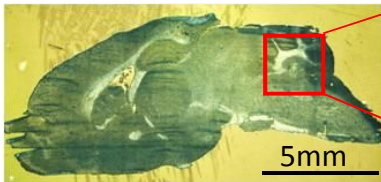
③ 高解像度光学顕微鏡との結合 (世界初)
→ 組織形態情報と質量分析の組み合わせ
新しい分析手法を開発



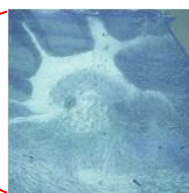
④ 大気圧下での分析が可能 (この分野で世界初)
→ 迅速な分析、生試料の分析 (バイオプシなど)

成果例：

マウス脳切片全体像



分析領域



2.5mm 四方(250 x 250 pixels)

検出されたピークのMSイメージ

