

タイテックスMUコート

TIGHTEX MU COAT

*ポリウレタン樹脂系甲板舗装材二液性

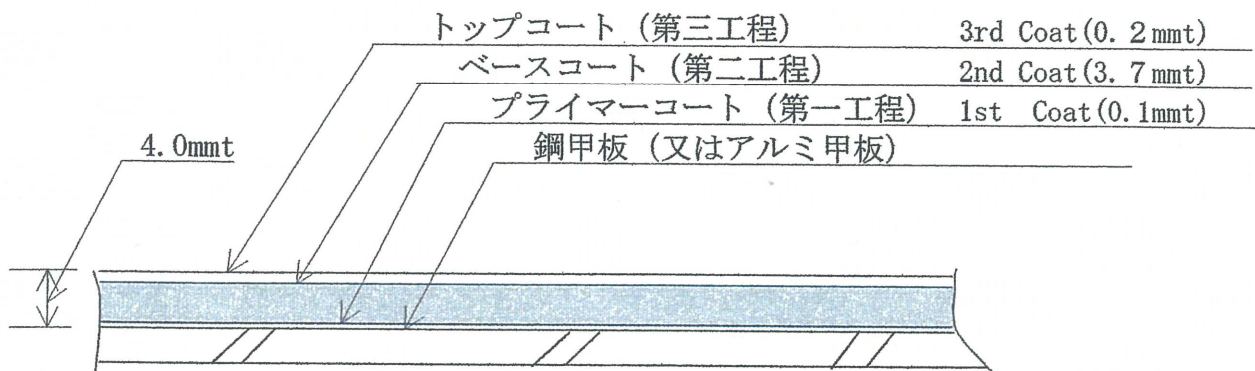
本商品は、ポリウレタン樹脂の特性を十分に生かし、ソフトな歩行感があり、防水性に優れた弾性塗床材です。

又国際海事機関IMOで決議された「火災試験方法コード」により試験を受け、防火用材としての承認を取得した甲板舗装材でもあります。

1. タイテックスMUコートの特長

- ・ポリウレタン樹脂を主体とした甲板舗装材である為、弾性に富み心地よい歩行感が得られます。
- ・ポリウレタン系樹脂を主体とした甲板舗装材であるので、長期的に使用してもアルミ甲板の腐食等の問題が発生しない。
- ・ポリウレタン系樹脂を主体とした甲板舗装材であるので、防水性に優れている。
- ・ポリウレタン系樹脂を主体とした甲板舗装材であるので、他のモルタル系甲板舗装材比較して船体の動き(歪み等)に、より追従する為に、割れ等の発生がすくない。

2. タイテックスMUコートの構造(標準仕様)



3. タイテックスMUコートの標準厚み及び重量

標準厚み：	4.0 mm	設計重量：	4.75 kg/m ²
-------	--------	-------	------------------------

4. タイテックスMEコートの物性

試験項目	単位	数値	試験方法
引張強度	N/mm ²	8.5	JIS K 6301
伸び	(%)	230	JIS K 6301
引張接着強度	N/mm ²	2.5	JIS A 5536に準じ 建研式引張試験機による
耐摩耗性		70	JIS A 5536に準じ mg/1000回転
硬さ		84	JIS A型
比重		1.18~1.25	

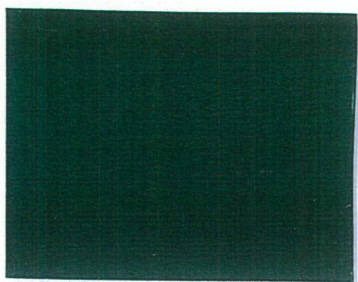
5. タイテックスMUコートの構成部材及び標準仕様数量

工 程	梱包単位	標準kg/m ²
1. プライマーコート タイテックスEP-SプライマーA/B	A(主剤) - 16.2kg/缶 B(硬化剤) - 1.8kg/缶	0.2kg/m ²
2. ベースコート タイテックスMU-A/B 珪砂 タイテックスMEサンド	A(主剤) - 10kg/缶 B(硬化剤) - 10kg/缶 30kg/袋 5kg/袋	0.8kg/m ² 3.4kg/m ² 0.2kg/m ²
3. トップコート タイテックスMU-A/B タイテックスMEサンド		0.2kg/m ² 0.6kg/m ²

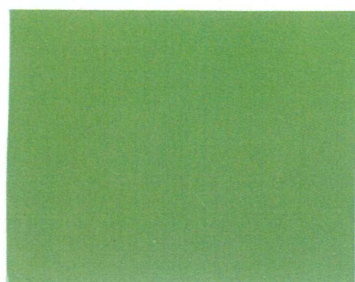
6. タイテックスMUコートのカラーについて

標準色サンプルとして別紙5色を用意いたしておりますので、添付サンプルを参考としてください。尚特別の色をご希望の場合は、別途御相談願います。

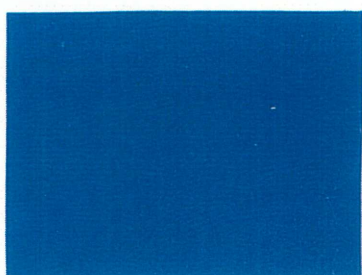
タイテックス MUコート標準色サンプル帳



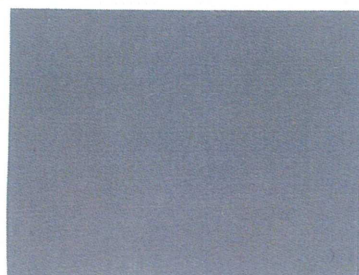
ダークグリーン



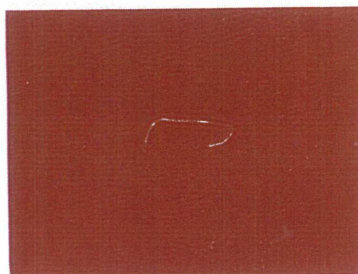
グリーン



ブルー



グレー



レッド

製造元:

太平工業株式会社

〒615-0006京都市右京区西院金槌町八番地(三条通西大路西入)
tel:075-311-1101

