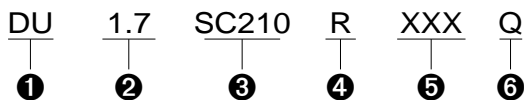


# DU シリーズ パワーパッケージ

## DU series power package

# DU

### 形式表示例 Model number



**①シリーズ名**

**②ポンプサイズ(cm<sup>3</sup>)**

0.8, 1.7, 2.5, 3.5, 5, 7 cm<sup>3</sup>

**③モータ記号**

モータ記号	電圧	公称出力
FC207	12V	0.7kW
FC410	24V	1.0kW
SC210	12V	0.9kW
SC417	24V	1.7kW
MC218	12V	1.8kW
MC430	24V	3.0kW

**①Series**

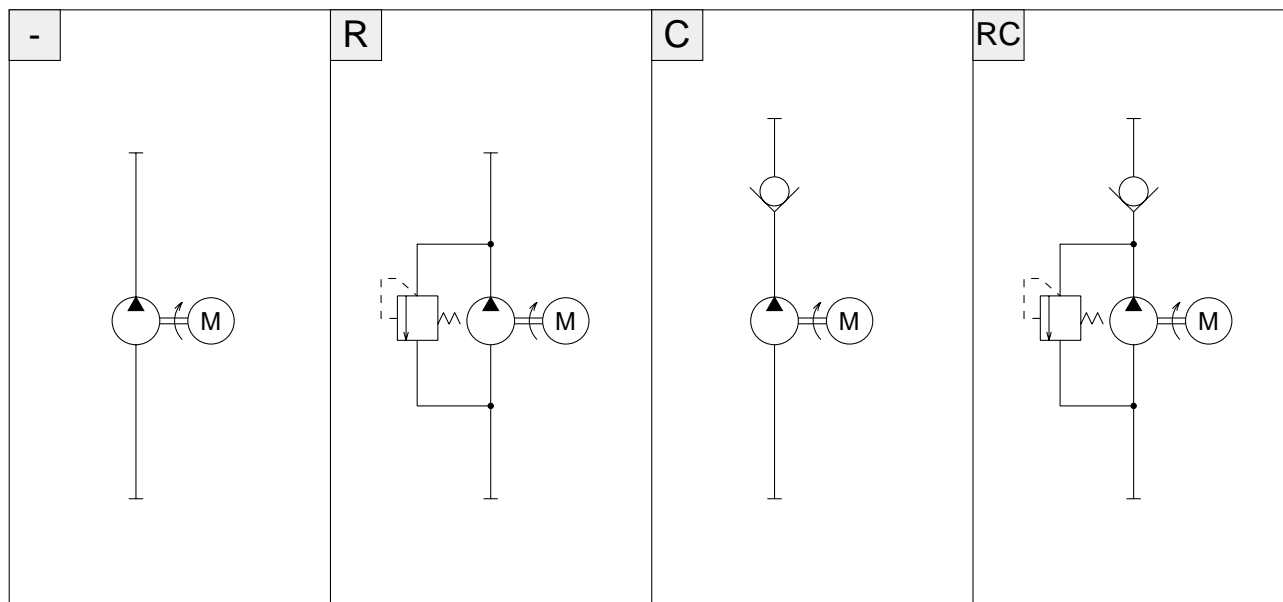
**②Pump displacement(cm<sup>3</sup>)**

0.8, 1.7, 2.5, 3.5, 5, 7 cm<sup>3</sup>

**③Motor code**

Motor code	Voltage	Nominal power
FC207	12V	0.7kW
FC410	24V	1.0kW
SC210	12V	0.9kW
SC417	24V	1.7kW
MC218	12V	1.8kW
MC430	24V	3.0kW

**④回路記号 Circuit symbol**



注) “R” “RC” はごくまれにリリーフ弁が作動するときに使用してください。頻繁に作動する場合は“-”を使用し、外部リリーフ弁を付けてください。

Note: Type “R” and “RC” are only available to the application in which the relief valve operates very rarely and in a short time. If frequent operation of the relief valve, use type “-” and put the relief valve externally.

**⑤コード番号**

下3ケタを表示(当社にて採番)

**⑥リリーフ圧記号**

B : 2.9 (MPa) G : 7.8 (MPa) P : 12.7 (MPa) U : 17.2 (MPa)  
 C : 3.9 (MPa) H : 8.8 (MPa) Q : 13.7 (MPa)  
 D : 4.9 (MPa) J : 9.8 (MPa) R : 14.7 (MPa)  
 E : 5.9 (MPa) L : 10.8 (MPa) S : 15.7 (MPa)  
 F : 6.9 (MPa) M : 11.8 (MPa) T : 16.7 (MPa)

**⑤Code number**

In 3 figures given by our factory.

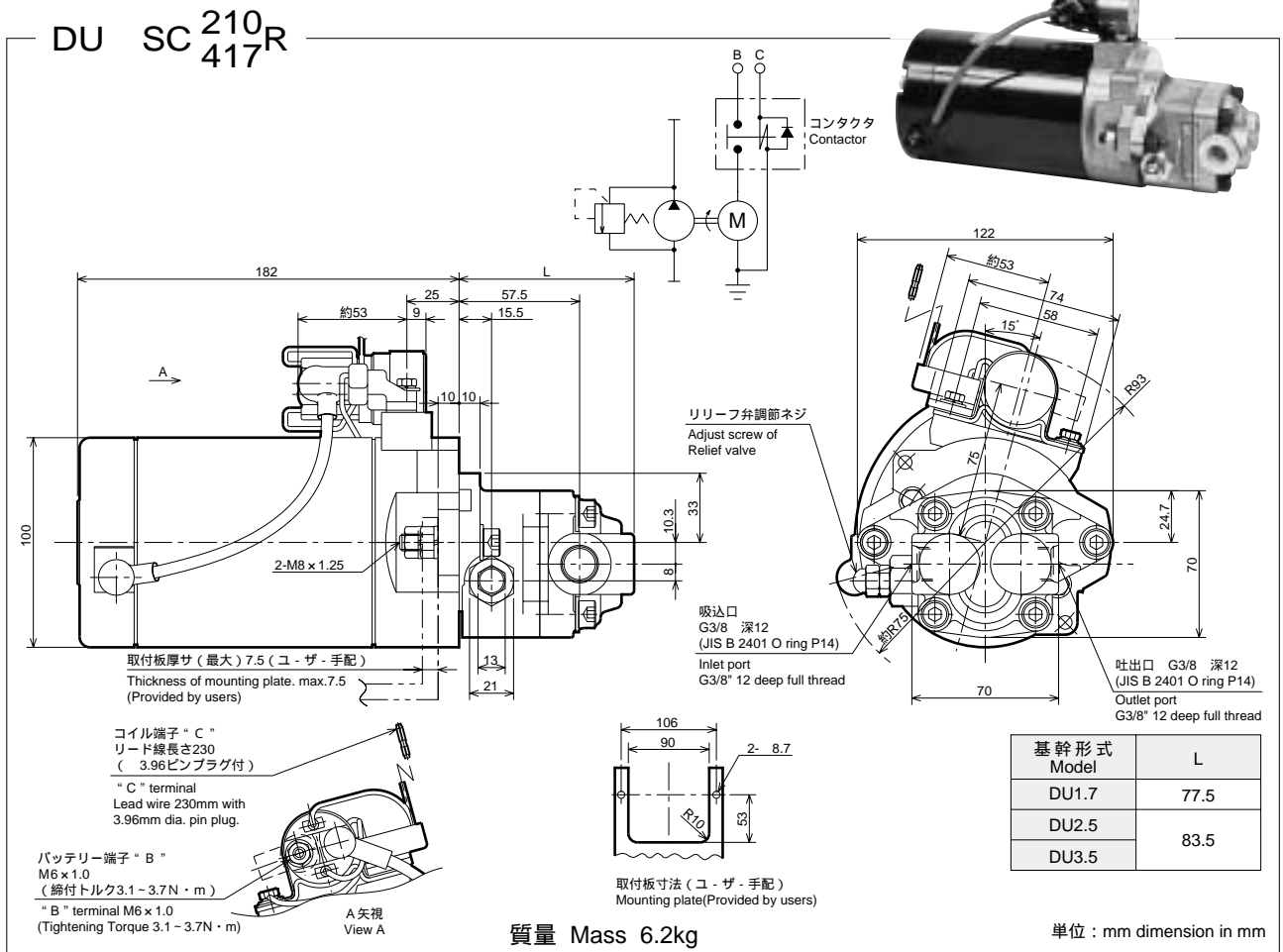
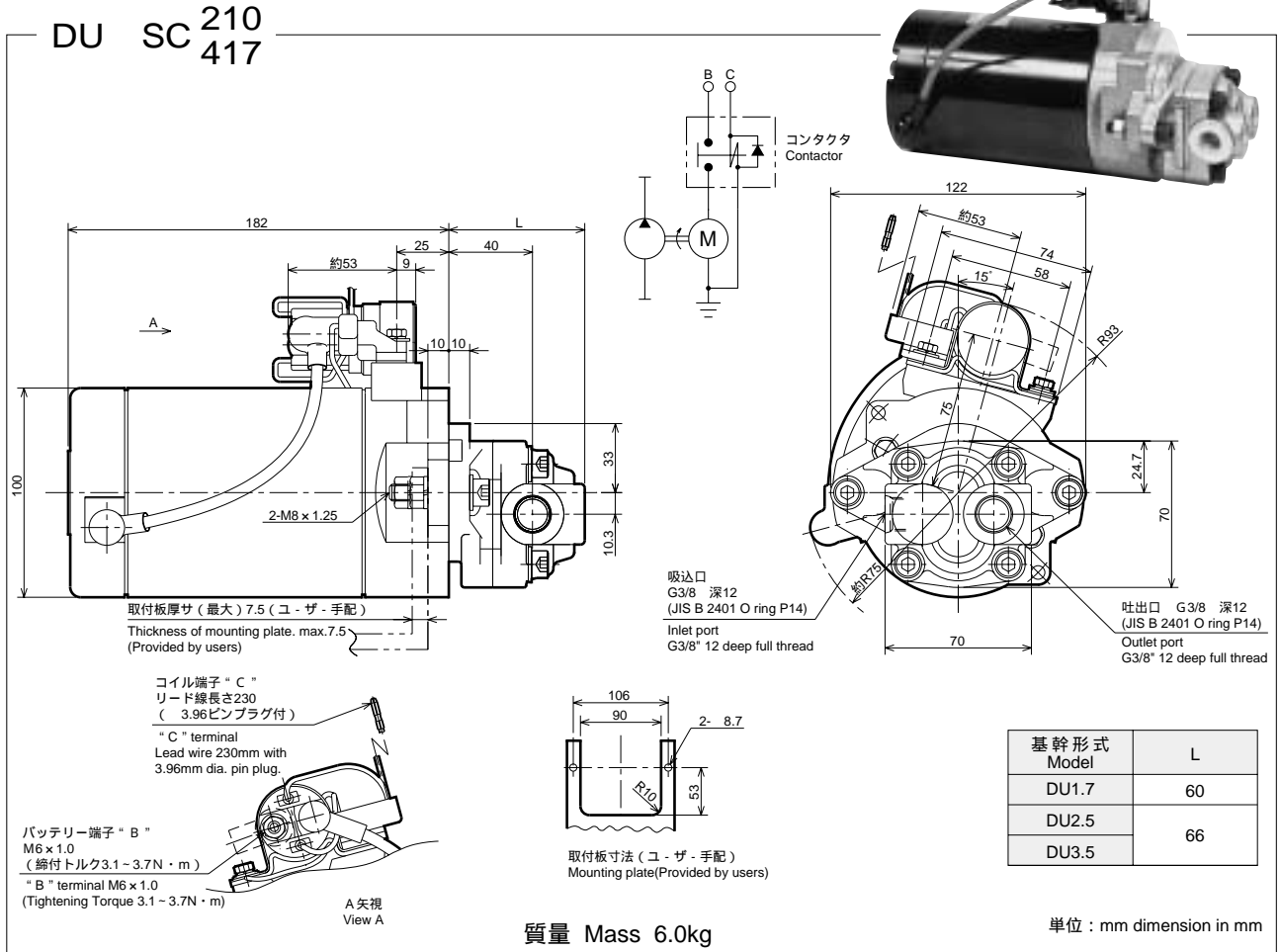
**⑥Relief pressure code**

B : 2.9 (MPa) G : 7.8 (MPa) P : 12.7 (MPa) U : 17.2 (MPa)  
 C : 3.9 (MPa) H : 8.8 (MPa) Q : 13.7 (MPa)  
 D : 4.9 (MPa) J : 9.8 (MPa) R : 14.7 (MPa)  
 E : 5.9 (MPa) L : 10.8 (MPa) S : 15.7 (MPa)  
 F : 6.9 (MPa) M : 11.8 (MPa) T : 16.7 (MPa)

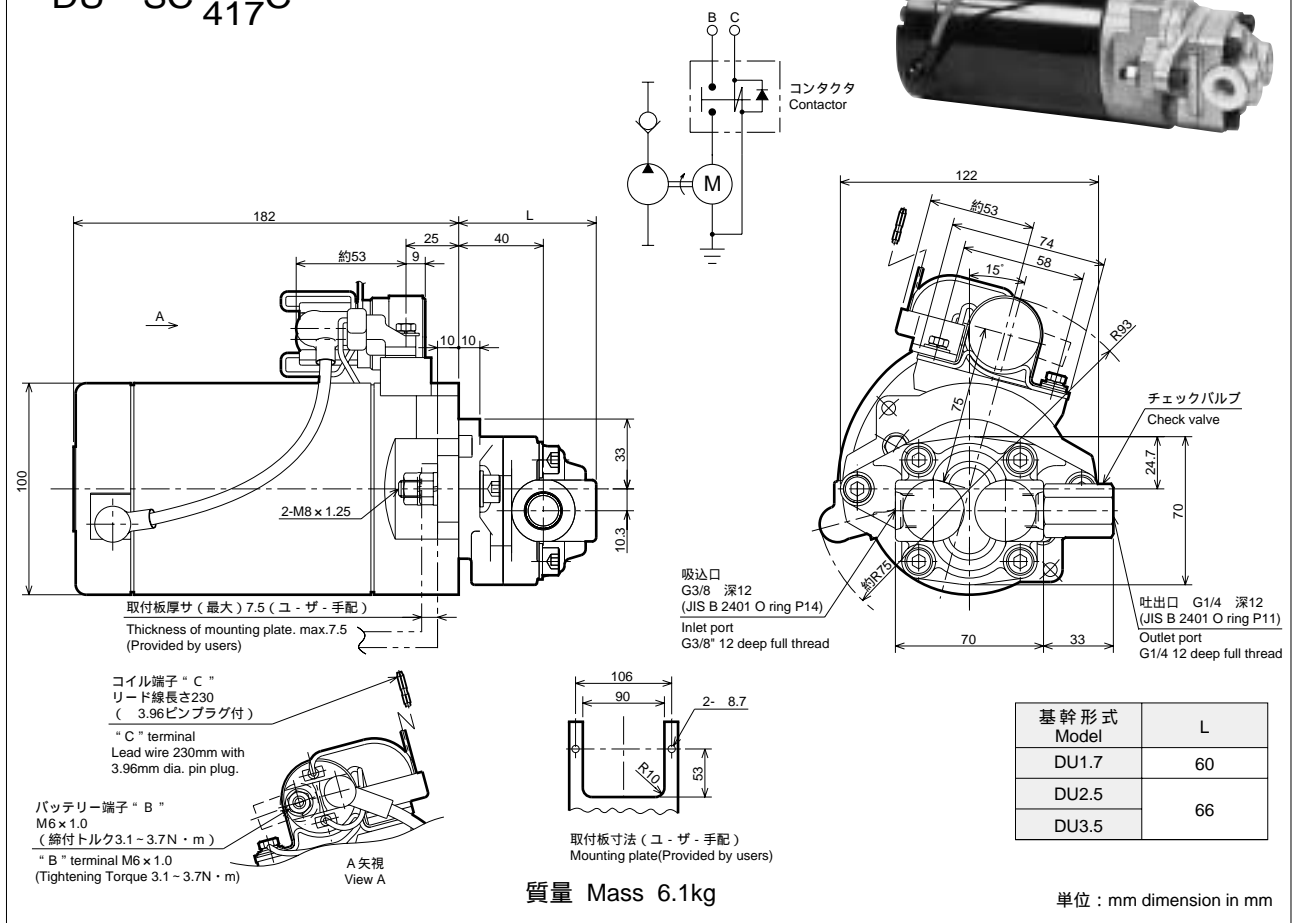
# DU

## 外形図 Outline dimensions

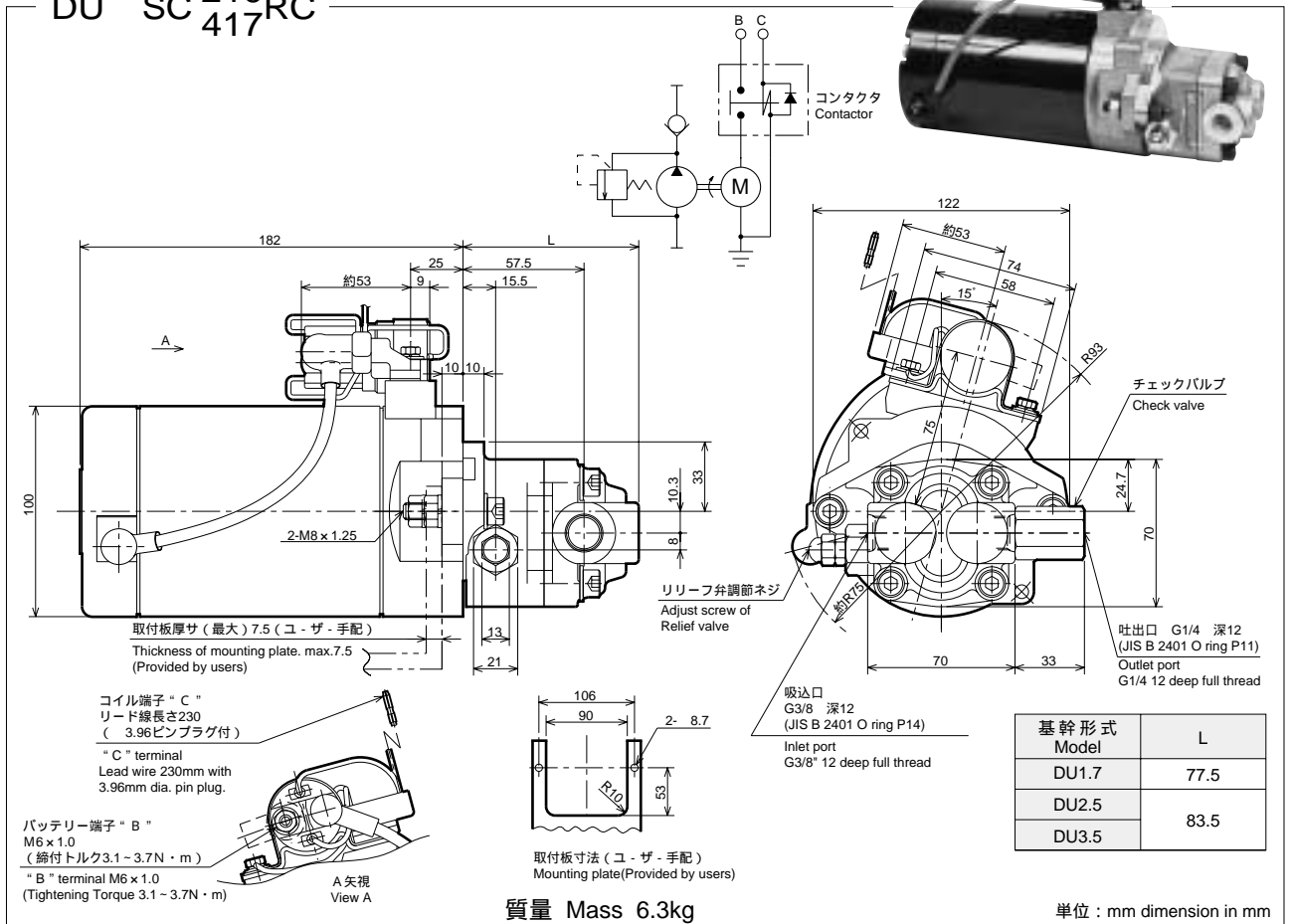
質量はポンプサイズ「2.5」の場合を示しています。  
 Figures of mass correspond to 「2.5」 of pump displacement.



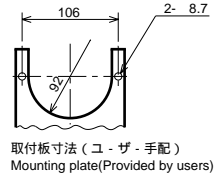
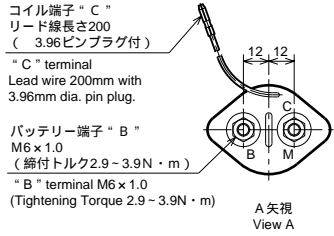
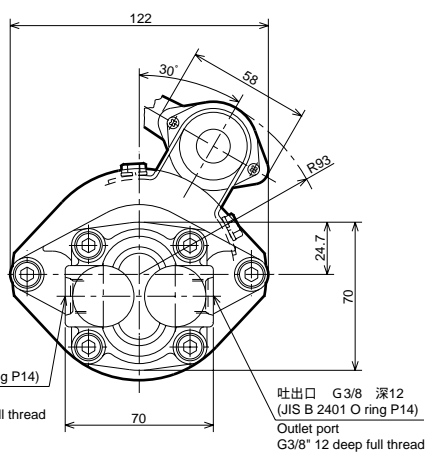
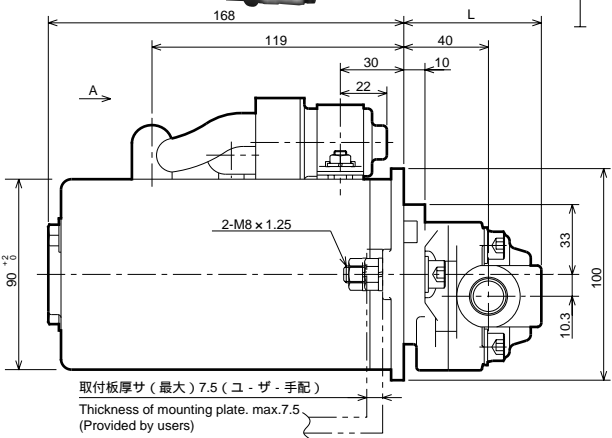
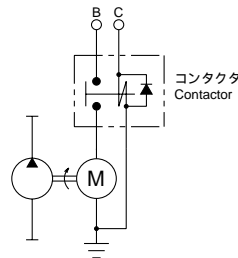
## DU SC 210 417C



## DU SC 210 417RC



## DU FC 207 410

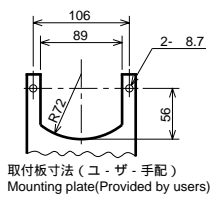
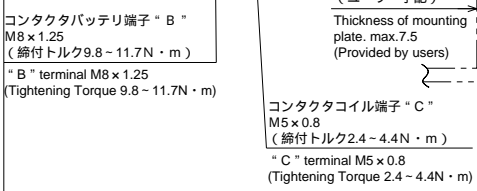
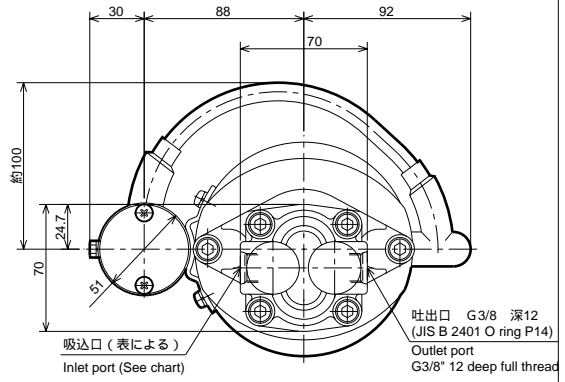
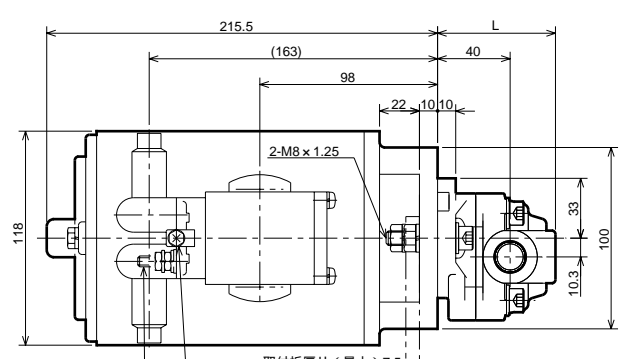
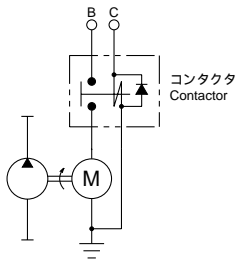


基幹形式 Model	L
DU0.8	60
DU1.7	
DU2.5	66

質量 Mass 4.5kg

単位 : mm dimension in mm

## DU MC 218 430



基幹形式 Model	L	吸込口 Inlet port		
		ねじ Thread	深さ Deep full thread	Oリング O Ring
DU2.5	66	G3/8	12	P14
DU3.5				
DU 5	80	G1/2	16	P18
DU 7				

質量 Mass 10.8kg

単位 : mm dimension in mm

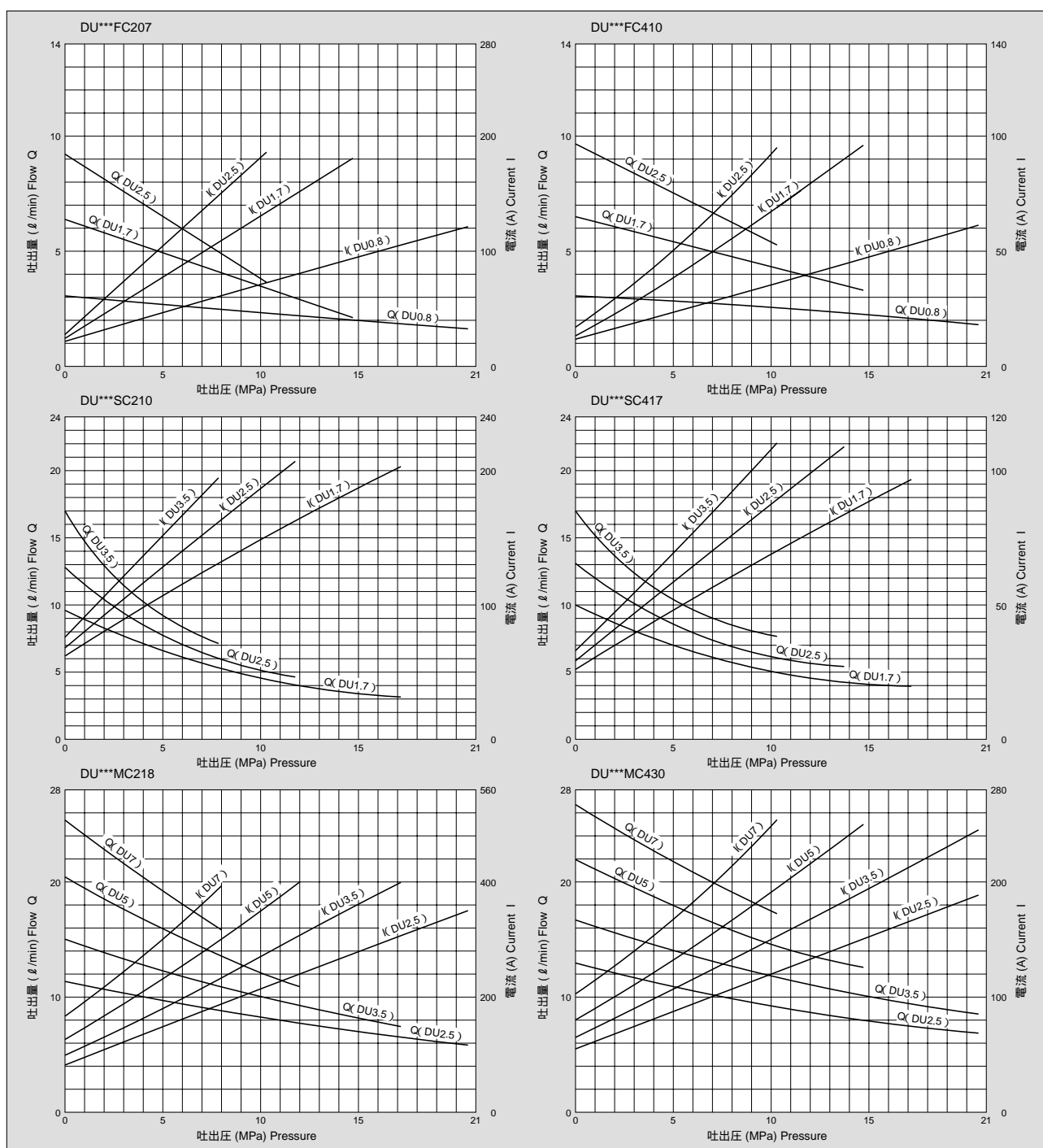
# モータとポンプの組合せ

For selection of motor, pump and its applicable pressure

モータ記号 Motor cord	ポンプサイズ Pump displacement	許容圧力(Mpa) , pressure(Mpa)
FC207 FC410	0.8	0 - 20
	1.7	0 - 15
	2.5	0 - 10
SC210 SC417	1.7	0 - 15
	2.5	0 - 10
SC210	3.5	0 - 10
	2.5	0 - 15
SC417	3.5	0 - 10
	2.5	0 - 15
MC218 MC430	2.5	0 - 20
	3.5	0 - 15
MC218	5	0 - 10
	7	0 - 10
	3.5	0 - 20
MC430	5	0 - 15
	7	0 - 10

## 性能曲線 Performance curves

ISO VG32 Hydraulic Fluid at 40 , Motor terminal voltage DC12V or 24V

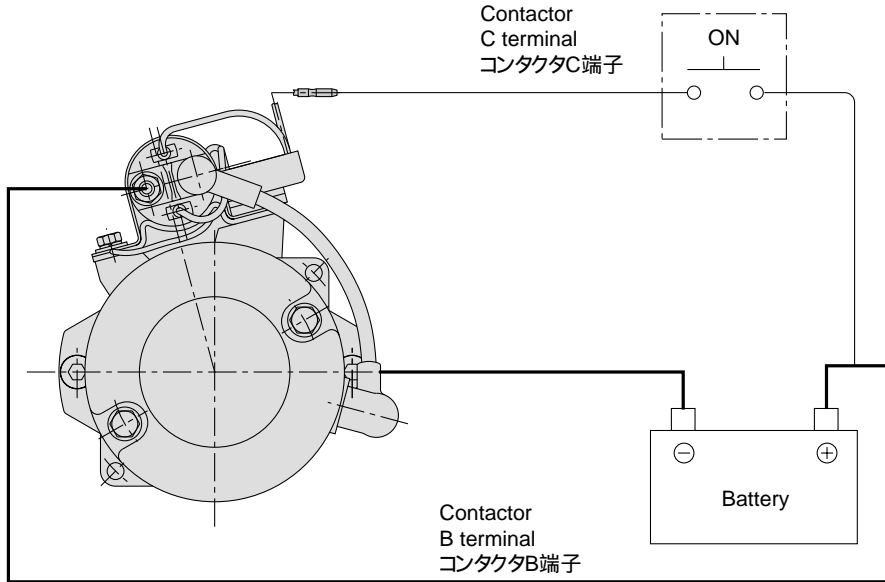


## 配線

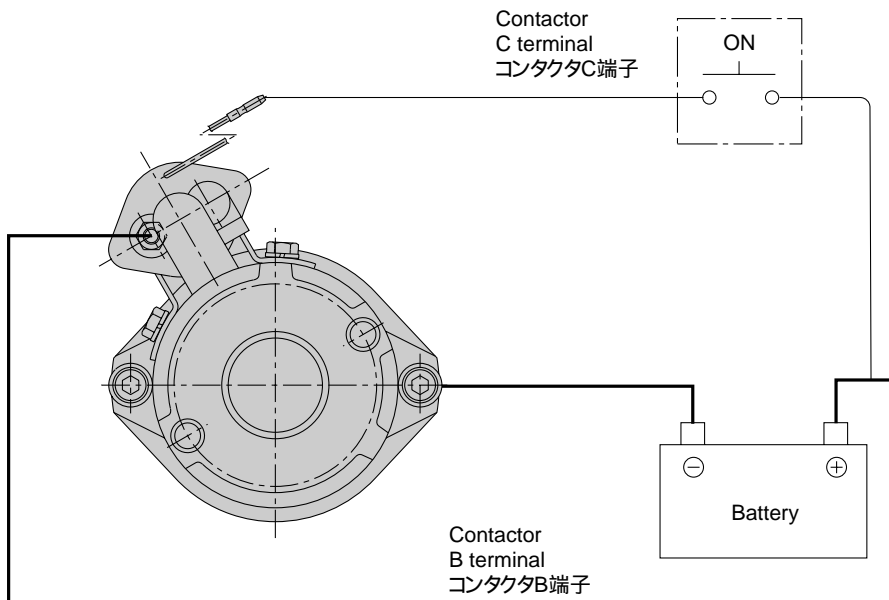
コンタクタへは下図のように配線してください。  
 モータ, コンタクタ間には出荷時に14mm<sup>2</sup>, 又は22mm<sup>2</sup>の配線が施されています。アース配線は, パッケージ取付板を利用して, シャーシまたは, バッテリーマイナス側へ配線してください。

## Wiring

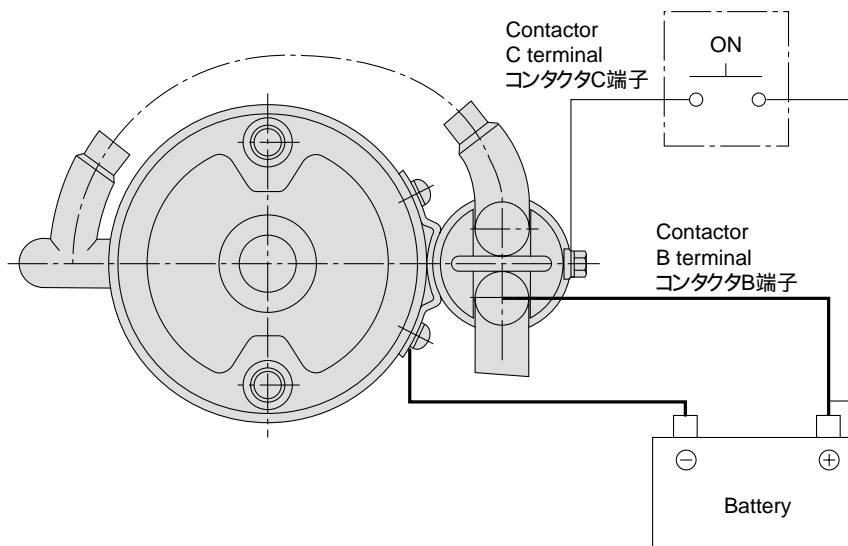
For wiring to contactor refer to the diagram below.  
 Between motor and contactor the wire of metric size 14mm<sup>2</sup> or 22mm<sup>2</sup> is wired.  
 To ground the wire, use mounting bracket which leads to chassis frame or ( - ) terminal of battery.



DU SC 210  
417



DU FC 207  
410



DU MC<sup>218</sup><sub>430</sub>

## 電気部品仕様 Specification for electrical parts

### モータ Motor

モータ記号 Motor code	電圧 Voltage	最大出力 Max. Horsepower	絶縁階級 Insulation
FC207	12V	0.7kW	E
FC410	24V	1.0kW	
SC210	12V	0.9kW	
SC417	24V	1.7kW	
MC218	12V	1.8kW	A
MC430	24V	3.0kW	

#### 共通仕様

- (1) 30秒定格
- (2) ボディアース
- (3) コンタクタつき
- (4) JIS D 0203 S1防水

#### Common specifications

- (1) 30sec(rated)
- (2) One linesystem(body grounded)
- (3) External mounting with contactor
- (4) JIS D 0203 S1 waterproof

### コンタクタ Contactor

モータ記号 Motor code	電圧 Voltage	最低作動電圧 Applicable minimum voltage	許容電流 Allowable current	コイル電流 Current of coil	絶縁階級 Insulation
FC207	12V	8.5V	200A	3.0A	E
FC410	24V	17V	120A	2.0A	
SC210	12V	8V	200A	2.5A	
SC417	24V	16V	200A	1.2A	
MC218	12V	8V	400A	6.2A	A
MC430	24V	16V	300A	3.1A	

#### 共通仕様

- (1) 30秒定格
- (2) ボディアース
- (3) JIS D 0203 S1防水

#### Common specifications

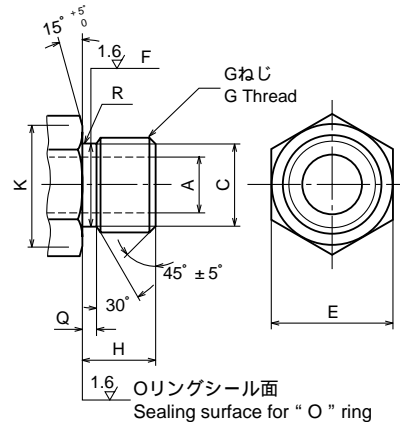
- (1) 30sec(rated)
- (2) One linesystem(body grounded)
- (3) JIS D 0203 S1 waterproof

## ポート , 継手の形状 Dimensions of fitting & "O" Ring boss

### 管継手の形状 Dimensions of fitting

寸法表 Chart for fitting 単位 : mm dimension in mm

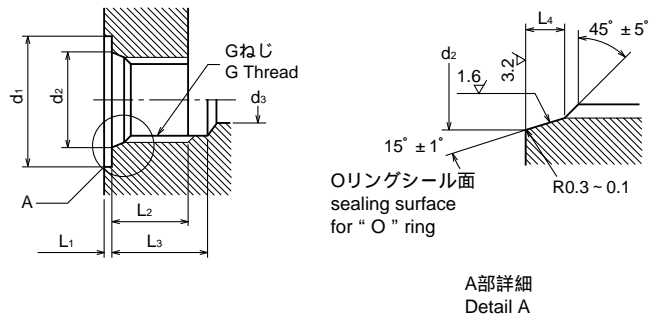
ねじの呼び G Nominal size	A	C	E	F	H	K	Q	R	適合リングの呼び番号 "O" ring No. available
1/4	± 0.1	± 0.1	Max.	± 0.1	Max.	0	+ 0.4	Max.	P11
3/8	9.0	14	22	14	12	22	2.5	0.5	P14
1/2	11.5	18	27	18	16	27			P18



### Oリングシール方式ポートの形状 Dimensions of "O" ring boss

寸法表 Chart for "O" ring boss 単位 : mm dimension in mm

ねじの呼び G Nominal size	d <sub>1</sub> + 1.0 0	d <sub>2</sub> + 0.1 0	d <sub>3</sub> Min.	L <sub>1</sub> Max.	L <sub>2</sub> Min.	L <sub>3</sub> Min.	L <sub>4</sub> + 0.4 0	適合リングの呼び番号 "O" ring No. available
1/4	27	15.6	6.0	1.5	12	18		P11
3/8	33	18.6	9.0	2			2.5	P14
1/2	42	22.6	11.5	2.5	16	24		P18



外観および仕様は改良のため、予告なく変更することがありますのでご了承ください。  
The contents of this catalogue are subject to change without notice.

**⊕ 島津製作所**  
フルイディクス機器部

東京支社 101-8448 東京都千代田区神田錦町1丁目3 TEL (03) 3219-5881  
FAX (03) 3219-5614  
関西支社 530-0012 大阪市北区芝田1丁目1-4 阪急ターミナルビル14階 TEL (06) 6373-6621  
FAX (06) 6373-6525

島津ホームページアドレス <http://www.shimadzu.co.jp/fluidics/>

**SHIMADZU CORPORATION**  
**INTERNATIONAL MARKETING DIVISION**

3, Kanda-Nishikicho 1-chome, Chiyoda-ku, Tokyo 101-8448, Japan  
Phone: 81(3)3219-5641  
FAX : 81(3)3219-5710  
Cable Add.: SHIMADZU TOKYO  
Overseas Telex No.:0232-3291(SHMDT J)

<http://www.shimadzu.com/fluidics/>